



**KARADENİZ İHRACATÇI BİRLİKLERİ  
GENEL SEKRETERLİĞİ**

**Sayı** : 35649853-TİM.KİB.GSK.UYG.2024/842-2981

Giresun, 19/09/2024

**Konu** : Eğitimli Çocuk Bakıcılarının Teşviki Yoluyla Kayıtlı Kadın İstihdamı Destek Projesi II (EDU-CARE II)

**E-POSTA**

**KARADENİZ İHRACATÇI BİRLİKLERİ ÜYELERİNE SİRKÜLER  
2024/567**

Sayın üyemiz,

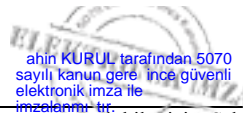
Türkiye İhracatçılar Meclisinden alınan 18/09/2024 tarihli e-posta mesajında;

SGK Strateji Geliştirme Başkanlığı'ndan alınan bir yazıda; Türkiye Cumhuriyeti ve Avrupa Birliği tarafından ortaklaşa finanse edilen ve Sosyal Güvenlik Kurumu tarafından yürütülmekte olan “Eğitimli Çocuk Bakıcılarının Teşviki Yoluyla Kayıtlı Kadın İstihdamının Desteklenmesi Projesi'nin II (EDU-CARE II)” uygulanmaya başlandığı, toplam 20 ay süreye sahip olan projenin Ankara, İstanbul ve İzmir illerinde uygulanacağı, proje kapsamında belirlenen şartlara sahip 0-24 ay arası çocuğu olan 3.500 anneye, 12 ay boyunca 325 Avro tutarında hibe desteği sağlanacağı ifade, projeden daha fazla annenin faydalanması ve proje uygulama illeri için ayrılan kontenjanların doldurularak sağlanan AB fonunun verimli şekilde kullanılabilmesi için projenin tanıtımının büyük önem arz ettiği ve proje personeline tanıtım ziyaretleriyle bilgilendirme çalışmalarının yapılacağı ifade edilmektedir.

Bilgilerinize sunarız.

*e-imzalıdır*  
**Şahin KURUL**  
**Genel Sekreter a.**  
**Şube Müdürü**

**Ek:** Eğitimli Çocuk Bakıcılarının Teşviki Yoluyla Kayıtlı Kadın İstihdamı Destek Projesi II (16 sayfa)



**Karadeniz İhracatçı Birlikleri Genel Sekreterliği**  
Atatürk Bulvarı No:19/E PK.51 28200 GİRESUN  
Telefon: 0.454.2162426 (PBX)  
Faks: 0.454.2164842-2168890  
e-posta: kib@kib.org.tr Kep: kib@hs01.kep.tr  
Web : www.kib.org.tr

Ayrıntılı bilgi için: Şahin KURUL – Şube Müdürü



Bu proje Avrupa Birliđi ve Türkiye Cumhuriyeti tarafından finanse edilmektedir.



## EĐİTİMLİ ÇOCUK BAKICILARININ TEŞVİKİ YOLUYLA KAYITLI KADIN İSTİHDAMININ DESTEKLENMESİ PROJESİ II (EDU-CARE II)

Çalışan Anne  
Desteđi



İNSAN KAYNAKLARININ  
GELİŞTİRİLMESİ  
PROGRAM OTORİTESİ



SOSYAL GÜVENLİK KURUMU



T.C. ÇALIŞMA VE  
SOSYAL GÜVENLİK BAKANLIđI



## PROJE HAKKINDA

Türkiye Cumhuriyeti ve Avrupa Birliği tarafından ortaklaşa finanse edilen ve Sosyal Güvenlik Kurumu (SGK) tarafından yürütülmekte olan Eğitimli Çocuk Bakıcılarının Teşviki Yoluyla Kayıtlı Kadın İstihdamının Desteklenmesi Projesi II; Ankara, İstanbul ve İzmir illerinde uygulanmaktadır. Proje ile sigortalı annelere toplamda 13.365.000 avro mali destek aktarılacaktır.

Projenin amaçları:

- Kadınların işgücüne katılımını ve çalışan kadınların kayıtlı istihdamını desteklemek,
- Çalışan annelerin iş-yaşam dengesine katkı sağlamak,
- Çalışan annelerin işgücü piyasasından dışlanmasının önüne geçmek,
- Ebeveynlerin çocuklarını eğitimli çocuk bakıcılarına baktırmaları ve çocuk bakıcılarını sigortalı olarak çalıştırmaları konusunda farkındalık artırmak,
- Eğitimli çocuk bakıcılığının insana yakışır bir düzeyde olmasına destek vermek,
- Eğitimli çocuk bakıcılığı konusunda farkındalık artırmak,
- Sosyal güvenlik bilinci oluşturarak uzun dönemde kayıtlı kadın istihdamının artırılmasını sağlamak.

**Proje kapsamında eğitimli çocuk bakıcısı istihdam eden anneler destek ödemesinden faydalanacaklardır.**

**Çalışan Anne Desteğine Kimler Başvurabilir?**

0-24 ay arası çocuğu olup, çocuğunu baktırmak üzere eğitimli bir bakıcıyı sigortalı olarak istihdam eden ve kendisi hizmet akdiyle bir işverene bağlı olarak tam veya yarı zamanlı çalışan anneler Çalışan Anne Desteğinden faydalanabilecektir.

**Çalışan Anne Desteği Miktarı ve Süresi Ne Kadardır?**

**Çalışmak, işe geri dönmek ya da yeni bir işte çalışmaya başlamak istiyorsanız, bu Proje ile bütçenize aylık 325 avro Çalışan Anne Desteği sağlanıyor.**

Bekar veya özel gereksinimli çocuğu olan ve tam zamanlı çalışan anneye aylık 375 avro ödenecektir. Yarı zamanlı çalışan anne için aylık destek tutarı 162,5 avro olup bekar veya özel gereksinimli çocuğu olan yarı zamanlı çalışan anne için aylık destek tutarı 212,50 avrodur.

**Çocuğunuz 36 aylık olana kadar (36'ncı ay dahil) mali destekten en fazla 12 ay boyunca faydalanabileceksiniz.**



## Projeden Yararlanabilmeniz İçin Taşımanız Gereken Şartlar Nelerdir?

- **Başvuru tarihi itibarıyla (ön kayıt anında)** 0-24 ay aralığında (24'üncü ay dahil) çocuğunuzun olması,
- Ankara, İstanbul ve İzmir illerinden birinde ikamet etmeniz,
- Çocuğunuzla aynı evde ikamet etmeniz,
- Bekar anneyseniz çocuğunuzun velayetine sahip olmanız ve çocuk ile aynı adreste yaşamanız,
- **En geç kesin kayıt tarihi itibarıyla** bir işverene bağlı olarak tam zamanlı veya yarı zamanlı çalışıyor olmanız (SGK'ya devri yapılmayan banka sandıklarına tabi olanlar hariç tüm 5510 sayılı Kanun kapsamındaki 4/a sigortalılar),
- Tam zamanlı çalışıyor iseniz bir eğitimli çocuk bakıcısını tam zamanlı sigortalı olarak çalıştırmanız,
- Yarı zamanlı çalışıyor iseniz bir eğitimli çocuk bakıcısını yarı zamanlı sigortalı olarak çalıştırmanız,
- SGK kayıtlarına göre proje döneminde analık izninde olmamanız,
- Bakıcınızın ücretini en az asgari ücret düzeyinden ödemeniz (yarı zamanlı çalışan bakıcılar için asgari ücretin yarısı kadar) ve
- Proje kapsamında bakıcı olarak çalışmamanız gerekmektedir.

**Tam zamanlı çalışanlar için her ay 30 gün, yarı zamanlı çalışanlar için her ay en az 10 gün SGK'ya prim bildirimini yapılması gerekmektedir.**

**İş arama sürecinde de projeye ön kayıt için başvurabilirsiniz.**

**Her anne sadece bir çocuğu için destek ödemesi alabilir.**

**Çocuğunuza bakıcınızın evinde de baktırabilirsiniz.**

## Bakıcınızın Taşınması Gereken Şartlar Nelerdir?

- 5510 sayılı Kanununun Ek 9'uncu maddesi kapsamında tam zamanlı veya yarı zamanlı olarak çalışan kadın olması,
- 18 yaşından büyük olması,
- Anne ve çocuk ile aynı ilde ikamet ediyor olması,
- Türkiye'de çalışma izni belgesine sahip olması (yabancı uyruklular için),
- Anne ya da babayla birinci dereceden akrabalık bağı olmaması (Aynı evde yaşıyorsa üçüncü derece dahil üçüncü dereceye kadar akrabalık bağı olmaması),
- Projeden faydalanan çalışan anne olmaması,
- 0-36 aylık çocuk bakımını kapsayan (en az 80 saatlik), MEB, İŞKUR, MYK veya üniversite onaylı sertifika ya da lise ve üniversitelerin ilgili bölümlerinden diploma sahibi olması.

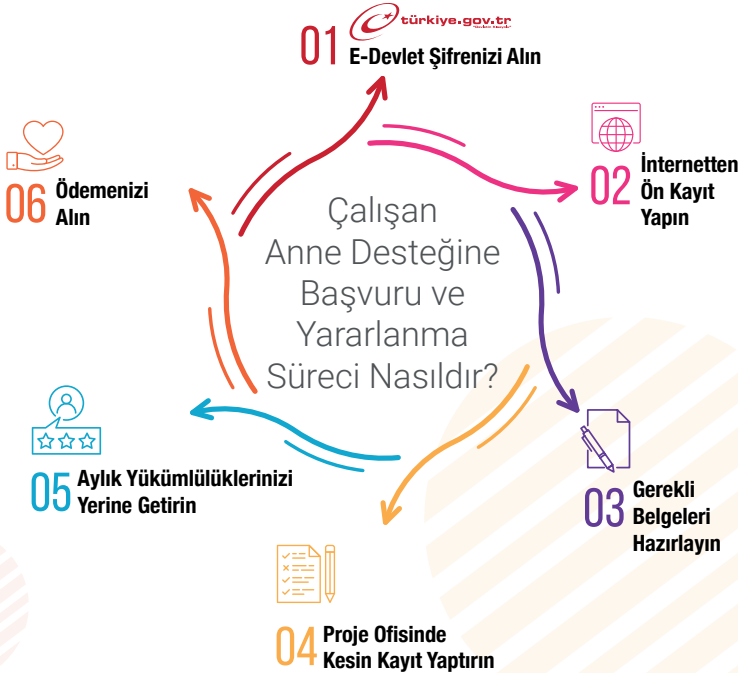


## Çalışan Anne Desteğinden Kaç Kişi Yararlanacak?

Proje; Ankara, İstanbul ve İzmir illerinde uygulanmaktadır.

Proje İlleri	Faydalancı Kontenjanı
İstanbul	1.650 tam zamanlı + 100 yarı zamanlı
Ankara	825 tam zamanlı + 50 yarı zamanlı
İzmir	825 tam zamanlı + 50 yarı zamanlı
Toplam Faydalancı	3.500

Projenin uygulandığı illerde, toplam 3.500 anneyemali destek sağlanacaktır. Her ilin tabloda belirtildiği üzere bir kontenjanı bulunmaktadır. Projeye il bazında belirtilen kontenjanın üzerinde talep olması halinde kesin kayıt hakkı ilk başvurulara verilecektir. İlk başvuru sırasına göre kesin listeler ve yedek listeler oluşturulacaktır. Kesin listelerde yer açılması durumunda yedek listelerde yer alan anneler başvuru sırasına göre kesin kayıt için çağrılacaktır.



## Çalışan Anne Desteğine Başvuru ve Yararlanma Süreci Nasıldır?

Dikkat! Çalışan Anne Desteği için ön kayıtlar **Haziran 2024** tarihi itibarıyla e-devlet şifresi kullanılarak **www.sgk.gov.tr** internet adresinden veya **e-devlet** üzerinden gerçekleştirilecek olup ön kaydını başarıyla yapan ilk 3.500 anneye (3.300 tam zamanlı, 200 yarı zamanlı çalışan anneye) kesin kaydını yaptırmak üzere randevu verilecektir. Detaylı bilgiye **www.sgk.gov.tr** adresinden ulaşılabilir.

**Ön kayıt** işlemleri **sadece internet üzerinden** yapılmaktadır. Projeye başvurabilmeniz için öncelikle e-devlet şifrenizin olması gerekmektedir. Sistem, başvuru numarasını başvuru sırasına göre otomatik olarak vermektedir. **Kesin kayıt** ise, illerdeki Proje ofislerinde yapılmaktadır.

**Başvuranların kayıtları sistem tarafından oluşturulduğu ve tutulduğu için; sistemden ön kayıt yaptırmayan bir kişinin mali destekten faydalanması mümkün değildir.**

### Ön Kayıt Aşaması

**Ön kayıt** işleminizi **Haziran 2024** tarihi itibarıyla **www.sgk.gov.tr** veya **e-devlet** üzerinden yapmalısınız.

Ön kayıt yapmadan önce, sizin ve çocuğunuzun **Adrese Dayalı Nüfus Kayıt Sistemindeki** adres bilgilerinizin güncelliğinden, çocuğunuz ile aynı adreste görüldüğünüzden ve ikametgâhınızın başvuru yapacağınız ilde olduğundan emin olunuz.

Sistem, sizden ön kayıt sırasında **kesin kayıt randevusu** oluşturmanızı isteyecektir, istemediyse **"yedek listedesiniz"** demektir. Yedek listede yer alan annelerimiz, daha sonra boş kontenjan oluşması durumunda, **ilan** veya **SMS** yoluyla bilgilendirilerek davet edilecek, sırayla ve kontenjanlar dahilinde kesin kayda alınabilecektir.



E-devlet şifreniz yoksa ön kayıt gününden önce şifrenizi almayı unutmayınız.

Sistem, sizden ön kayıt sırasında kesin kayıt randevusu oluşturmanızı isteyecektir.

Kesin kayıt için oluşturduğunuz randevu tarihinde proje ofisine gerekli belgeleri tamamlayarak geliniz. Lütfen belirtilen tarih ve saatte ilgili proje ofisinde olunuz.



**Ön kayıt yapabilmemiz için yukarıda belirtilen Proje illerinden birinde ikamet eden ve e-devlet şifresine sahip bir anne olmanız gerekmektedir. Unutmayınız, ön kayıt sadece internet üzerinden yapılabilir.**

### **Kesin Kayıt Aşaması**

**Kesin kayıt öncesi 4/a sigortalısı olarak bir işverenin yanında çalışmaya başlamış olmanız şarttır.** Yani, çalışmaya başladığınıza dair işe giriş bildiriminizin, kesin kayıt randevu gününden **en geç 1 gün önce**, işvereniniz tarafından Sosyal Güvenlik Kurumu'na yapılmış olması gerekmektedir.

Mazeretiniz olmaksızın randevunuza zamanında gelmemeniz halinde kayıt hakkınız kaybolacaktır. Ancak, kesin kayıt tarihinde işsiz olmanız nedeniyle kesin kaydınızı yaptıramamanız durumunda yine de ofis ile iletişime geçiniz. İlerleyen zamanlarda iş bulmanız halinde, Proje ofislerine dilekçe vererek durumunuzun yeniden değerlendirilmesini talep edebilirsiniz.

**Kesin kayda gelirken çocuğunuz için eğitimli bir bakıcı bulmuş olmanız gerekmektedir. Size verilen kesin kayıt tarihinde çocuk bakıcınızı Ek-9 kapsamında tam zamanlı olarak sigortalı yapmalısınız (yarı zamanlı çalışan anneler yarı zamanlı bakıcı istihdam edebilirsiniz).**

### **Kesin Kayıt Öncesi Dikkat Edilmesi Gereken Hususlar Nelerdir?**

Ön kayıtlar sonrasında kesin kayıt için randevu aldıysanız;

- Türkiye Halk Bankası nezdinde kendi adınıza biri TL ve diğeri avro olmak üzere 2 hesap açtırmanız,
- Çocuk bakıcısının maaşını yatırabilmeniz için Türkiye Halk Bankası nezdinde çocuk bakıcısının kendi adına TL hesabı açtırması,
- Hesap açılması esnasında banka tarafından verilecek Banka Muvafakat Formunu doldurup imzalamanız,
- Bekar veya özel gereksinimli çocuğu olan annelerin durumlarını ispatlayıcı belgeleri tedarik etmeleri (velayet, özel gereksinim vb.) gerekmektedir.

**Banka hesaplarınızı açtırırken hesap kesim ücreti talep edilmemesi için lütfen Eğitimli Çocuk Bakıcılarının Teşviki Yoluyla Kayıtlı Kadın İstihdamının Desteklenmesi Projesi II (EDU-CARE II) için olduğunu gişedeki görevliye bildiriniz.**

**Çocuğun ve annenin aynı adreste ikamet etmesi gerekmektedir. Farklı adreslerde görünüyorlar ise kesin kayıt tarihinden önce gerekli düzeltmelerin ilgili Nüfus Müdürlüğünden yapılması gerekmektedir.**

### **Kesin Kayıta İstenen Belgeler Nelerdir?**

Kesin kayıt aşamasında;

- İmzalı Ön Kayıt Başvuru Formunuz (Ön kayıt işlemini tamamladığınızda çıktı olarak imzalamanız gerekmektedir.),
- Banka Muvafakat Formunuz (Türkiye Halk Bankası tarafından sizin ve çocuk bakıcınızın adına ayrı ayrı düzenlenecektir.),
- Mali Desteğe İlişkin Taahhütname,
- Yararlanıcı anne ve çocuk bakıcısı için ayrı ayrı düzenlenmiş Kişisel Verilerin Korunması Hakkında (KVKK) Aydınlatma ve Açık Rıza Metni,
- Eğer çocuk bakıcının evinde bakılacak ise Çocuk Bakıcısının Ev Ziyareti Onay Belgesi,
- Anne tarafından istihdam edeceği bakıcının “Ev hizmetlerinde çalışanların sigortalılığı” (5510 Sk. Madde Ek-9) kapsamında sigorta tescilinin/kaydının yapıldığına dair Sosyal Güvenlik Merkezinde ilgili servisten temin edilecek belge (Eğer anne 30.04.2021 tarihinden önce Ek-9 kapsamında bir kişi çalıştırmış ise Ek-9 Kayıt Formu, bu tarihten sonra Ek-9 kapsamında bir kişi çalıştırmış veya ilk defa çalıştıracak ise Kolay İşverenlik İşyeri Tescil Belgesi),
- Bakıcının, 0-36 aylık çocuk bakımını kapsayan (en az 80 saatlik), MEB, İŞKUR, MYK veya üniversite onaylı sertifikası ya da lise ve üniversitelerin ilgili bölümlerinden alınmış diploması,
- Varsa çocuğunuzun özel gereksinim raporu,
- Bekar anneler için çocuğun velayet belgesi, talep edilmektedir.

**Ek-9 sigortası kapsamında işveren anne olmalıdır. Babanın işveren olması halinde projeden faydalanılamaz.**

**Ön kayıt yaptığınız ekranda “DOKÜMAN” sekmesinin üzerine tıklayarak kesin kayıt öncesi tamamlamanız gereken belgelerin örneklerini bulabilirsiniz.**

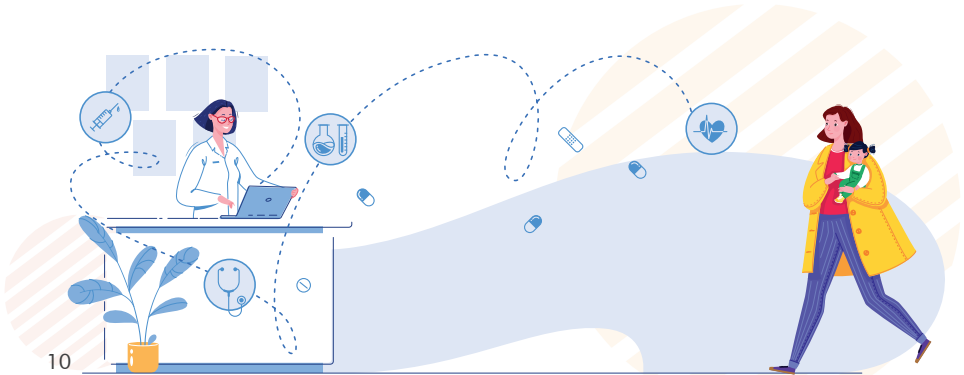
Kesin kayıt için; başvuru yaptığınız ildeki proje ofislerine gitmelisiniz.

Son aşamada Eğitimli Çocuk Bakıcılarının Teşviki Yoluyla Kayıtlı Kadın İstihdamının Desteklenmesi Projesi II Mali Desteğine İlişkin Sözleşme ve ekleri olan Taahhütname ile Aydınlatma ve Açık Rıza Metni belgelerini imzaladıktan sonra faydalanıcı anne olarak Projeden yararlanmaya başlarsınız.

## Faydalanıcı Annelerin Aylık Yükümlülükleri Nelerdir?

Kesin kaydınızı yaptırdıktan sonra aylık olarak mali destekten yararlanabilmeniz için;

- Çocuğunuzun bakımı ya sizin evinizde ya da bakıcının evinde yapılmalıdır. Bakım yeri değişikliklerini en kısa zamanda proje ofisine bildiriniz.
- Takvim ayları itibarıyla aylık 30 gün bir işverenin yanında çalışmanız bulunmalıdır (Rapor durumları hariç işvereninizin sizin adınıza SGK'ya 30 gün çalıştığınızı bildirmelidir.).
- 30 gün ve üzeri raporlu olunması halinde bu durumu proje ofisine bildiriniz. Bildirim süresi rapor tarihinden itibaren en geç 7 gündür.
- Yanınızda çalıştırdığınız çocuk bakıcısının ücretini, banka aracılığı ile ödemelisiniz (Halk Bankasındaki TL hesabınızdan bakıcının Halk Bankası hesabına bakıcıyı çalıştırdığınız ayı takip eden ayda, maaşını banka havalesi yoluyla ödemelisiniz. Örneğin bakıcı Temmuz ayında çalışmaya başladığı bir durumda, bakıcınızın maaşını Ağustos ayı içerisinde yatırmalısınız.)
- Tam zamanlı çalışan anne iseniz bakıcının maaş tutarı en az net asgari ücret düzeyinde; yarı zamanlı çalışan anne iseniz bakıcının maaş tutarı en az net asgari ücret düzeyinin yarısı kadar olmalıdır. Bu tutardan az olan miktarlar, elden ödemeler ve proje ofisine bildirdiğiniz hesaplar dışındaki diğer banka hesaplarınızdan veya bankamatik aracılığıyla yapılan ödemeler kabul edilmemektedir.



- **Tam zamanlı çalışan anne** iseniz takvim ayı itibarıyla bakıcı adına 30 günlük sosyal güvenlik primini düzenli olarak ödemelisiniz. **Yarı zamanlı çalışan anne** iseniz takvim ayı itibarıyla bakıcı adına 10 günden az olmamak üzere çalıştırdığınız gün sayısı kadar sosyal güvenlik primini düzenli olarak ödemelisiniz. (Primler, bakıcıyı çalıştırdığınız ayı takip eden bir sonraki ay tahakkuk edip ödenecek hale gelir. Yani Temmuz ayında çalıştırdığınız bakıcının primini, Ağustos ayının sonuna kadar ödemelisiniz).



Ayrıca;

- Çocuk bakıcısının iş kazası geçirmesi halinde bu durumun süresi içinde SGK'ya bildirimini yapılması,
- Evde sigortalı çocuk bakıcısı çalıştırdığınız için 5510 sayılı Sosyal Sigortalar ve Genel Sağlık Sigortası Kanununda belirtilen diğer yükümlülükleri yerine getirmeniz,
- Bakıcının, çocuğun ya da kendinizin durumlarınızda meydana gelecek, projeyi etkileyecek değişiklikleri (evlenme, boşanma, işten çıkma, vefat, adres ve/veya bakım yeri değişikliği vb.) ilgili İl Müdürlüğündeki proje ofisine **7 gün içerisinde** bildirmeniz

gerekmektedir.

## Mali Destek Ödemesi

Aylık mali destek ödemesi, aylık yükümlülüklerinizi tam olarak yerine getirmeniz, başvuru kriterlerini devam ettirmeniz ve herhangi bir usulsüzlük olmaması halinde bakıcı çalıştırdığınız ayı takip eden ikinci ayın 15'inden sonra **Halk Bankasında açmış olduğunuz avro hesabına** yatırılacaktır (Örneğin Temmuz 2024 ayı için annelere ilk ödeme, 15 Eylül 2024 tarihinden sonra yapılacaktır.).

## Yedek Listede Yer Alan Anneler Mali Destekten Yararlanabilecek mi?

Asıl listeden çıkan anne olması durumunda, yedek listede yer alan anneler kayıt sırasına göre mali destekten yararlanabileceklerdir. Yedek listede yer alanlara, yedek listede buldukları süre için Projeden herhangi bir ödeme yapılmayacaktır. Düzenli olarak, asıl listeden çıkanların yerine ilgili illerin yedek listesinde bulunanlar asıl listeye alınarak mali destekten yararlanmaları sağlanacaktır.

## Aylık Denetimler Nasıl Yapılacaktır?

Kesin kayıt aşamasında proje yararlanıcısı olarak sizden alınan taahhünameye istinaden proje kayıt anında çocuğun bakıldığını belirttiğiniz adrese Proje ekibi veya Sosyal Güvenlik Denetmenleri tarafından önceden haber vermeksizin ev ziyaretleri yapılacaktır. Çocuk bakıcısının ve/veya çocuğun 3 (üç) kez mazeretsiz olarak kesin kayıt sırasında bakıldığını belirttiğiniz evde bulunamaması ya da bir kez bile ziyaret yapılmış olsa dahi herhangi bir usulsüzlüğün tespiti halinde desteğin iptali söz konusu olacaktır.

Ev ziyaretine geldiği gün bakıcı izinliyse, bakıcının izinli olduğuna dair izin belgesi anında ev ziyaretine gelen personele sunulmalıdır. Bakıcı İzin Belgesi örneği **proje kayıt ekranı ve web sitesinde** bulunmaktadır.



## **Mali Destekten Yararlanma Durumu Hangi Hallerde Durdurulur veya Sona Erer?**

- Mali destek, çocuk 36 ayı doldurduğunda (36 ay dahil) sona erecektir.
- Denetimlerde bakıcı çalıştırılmadığı ya da işten çıktığı veya çıkarıldığı tespit edilirse mali destek durdurulacaktır.
- Mali destek ödemesi alınması şartlarının mücbir sebepler haricinde 3 (üç) kez ihlal edilmesi veya usulsüzlük tespit edilmesi durumunda annenin faydalanıcı statüsü sona erecektir.
- Projenin son ödeme ayından sonra yükümlülükler geriye doğru yerine getirilse dahi daha önceki aylar için ödeme alınamayacaktır.
- Projeyi etkileyebilecek değişikliklerin zamanında bildirilmemesi durumunda yapılan ödemeler geri alınmak zorunda kalılabilecektir. İletişim bilgilerinin değiştirilmesi ve değiştirilen bilgilerin Proje Ofisine bildirilmemesi halinde, Proje Ofisinde kayıtlı telefon numarasına veya ilgili e-posta adresine yapılan bildirimler geçerli sayılır.
- Kurum tarafından yapılan denetimler, ziyaretler veya şikayetler sonrası, mali destekten yararlanmak için gerekli olan şartlara ilişkin herhangi bir usulsüzlük yapıldığının tespit edilmesi durumunda, sorumlular hakkında Türk Ceza Kanunu'na göre işlem yapılacaktır. Ayrıca proje kapsamında sağlanan mali destek kesilecek, projeye bir daha başvuru yapılamayacak ve yararlanıcıya o güne kadar proje kapsamında yapılmış olan tüm ödemeler geri alınacaktır.

## **Anne yada Bakıcının Çalışma Durumunun Sona Ermesi Halinde Ne Olur?**

Anne işten çıkarsa/çıkarılırsa **iki aylık süre** tanınır. Bu süre içerisinde, İŞKUR üzerinden iş araması ve bu durumu ilgili Proje Ekibine bildirmesi kaydıyla asil listede kalmaya devam eder. İki aylık süre sonunda anne iş bulamazsa asil listeden çıkarılır.

Bakıcının çalışma durumunun sonra ermesi halinde ise, anneye çocuk bakıcısı bulması için **bir aylık süre** tanınır. Bu süre içerisinde, çocuk bakıcısı araması ve bu durumu ilgili Proje Ekibine bildirmesi kaydıyla asil listede kalmaya devam eder. Bir aylık sürenin sonunda annenin çocuk bakıcısı bulamaması durumunda anne asil listeden çıkarılır.

## Proje Ofisleri



Ankara Proje Ofisi  
Çankaya Sosyal Güvenlik Merkezi  
Namık Kemal Mah. Milli Müdafaa Cad. No: 24  
Bakanlıklar/Çankaya/ANKARA



(0312) 414 44 44



İstanbul Anadolu Yakası Proje Ofisi:  
Kartal Sosyal Güvenlik Merkezi  
Maltepe Şehit Erol Olçok Kampüsü Bağlarbaşı Mah.  
Santral Sok. No:12 / Maltepe/İSTANBUL



(0216) 457 48 84



İstanbul Avrupa Yakası Proje Ofisi:  
Zeytinburnu Sosyal Güvenlik Merkezi  
Maltepe, Gümüşsuyu Cad. No:60  
Zeytinburnu/İSTANBUL



(0212) 511 40 12



İzmir Proje Ofisi  
SGK Konak Tesisleri  
Milli Kütüphane Cad. SGK Rant Tesisleri B Blok No:14/G  
Konak/İZMİR



(0232) 441 37 25 - Dahili: 6694



(0232) 445 64 88 - Dahili: 6695

Bu proje **SGK Strateji Geliřtirme Bařkanlıęı** tarafından yrtlmektedir.

\* Bu brořr 5 Haziran 2024 tarihinde yayımlanmıřtır, bilgiler bu tarih itibarıyla gnceldir.





Bu proje Avrupa Birliđi ve Türkiye Cumhuriyeti tarafından finanse edilmektedir.



## Anne sigortayla, çocuk eğitimli bakıcıyla güvende!

Detaylı Bilgi İçin:  
[www.sgk.gov.tr](http://www.sgk.gov.tr)

Lütfen proje sosyal medya hesaplarını takip ediniz.



[sgkcalisanannedestegi](http://sgkcalisanannedestegi)

Bu doküman ile proje dokümanları arasında ihtilaf olması halinde proje dokümanlarının İngilizce versiyonu bağlayıcı olacaktır.

Bu yayın Avrupa Birliđi ve Türkiye Cumhuriyeti'nin maddi desteđi ile hazırlanmıştır. İçerik tamamıyla Sosyal Güvenlik Kurumu sorumluluđu altındadır ve Avrupa Birliđi ve Türkiye Cumhuriyeti'nin görüşlerini yansıtmak zorunda değildir.

**iKG  
PRO**

İNŞAN KAYNAKLARININ  
GELİŞTİRİLMESİ  
PROGRAM OTORİTESİ

**SGK**  
SOSYAL GÜVENLİK KURUMU



T.C. ÇALIŞMA VE  
SOSYAL GÜVENLİK BAKANLIđI