



**KARADENİZ İHRACATÇI BİRLİKLERİ  
GENEL SEKRETERLİĞİ**

**Sayı** : 35649853-TİM.KİB.GSK.UYG.2025/467-874

Giresun, 19/03/2025

**Konu** : İthalat Kontrol Sisteminin 2 (ICS2) Türk Ticaret Erbablarının Kullanımı

**E-POSTA**

**KARADENİZ İHRACATÇI BİRLİKLERİ ÜYELERİNE SİRKÜLER  
2025/186**

Sayın üyemiz,

Ticaret Bakanlığı Uluslararası Anlaşmalar ve Avrupa Birliği Genel Müdürlüğünün bir yazısına atfen, Türkiye İhracatçılar Meclisinden alınan 19/03/2025 tarih 160-726 sayılı yazıda;

Elektronik gümrük sisteminin operasyonel sürecinin 1 Nisan 2025 itibarıyla karayolu taşımacılığı özelinde başlamasının planlandığı ve Avrupa Komisyonu tarafından sürece yönelik özet beyan girişinde sorumlu olan kişi ve sistem erişimi gibi bilgilerin yer aldığı rehber belgenin hazırlandığı ifade edilmektedir.

Anılan Genel Müdürlükten alınan diğer bir yazıda, Avrupa Birliği (AB) tarafından geliştirilen ve AB gümrüklerinde devreye alınan İthalat Kontrol Sistemi-2 (ICS2 – Import Control System) isimli elektronik gümrük sisteminin taşımacılık sektörlerine göre peyderpey başlayan operasyonel sürümlerine ilişkin anılan Bakanlık koordinasyonunda Türk ekonomik operatörlerinin bilgilendirilmesi amacıyla düzenli olarak webinarlar düzenlendiği belirtilmektedir.

Bahse konu sistemin, AB'ye doğrudan veya AB üzerinden üçüncü ülkelere gerçekleştirilecek tüm ithalat işlemleri için sevkiyat kapsamı eşyalara ilişkin Giriş Özet Beyanda (ENS) yer alan tüm bilgileri ICS2'ye iletilmesini zorunlu kıldığı, sistemin ilk sürümüyle birlikte Türk ihracatçıları tarafından anılan ticaret akışı çerçevesinde sisteme veri girişinin gerçekleştirildiği belirtilmektedir.

Bu çerçevede, Ticaret Bakanlığı tarafından yürütülen çalışma kapsamında sistemin kullanımı ve henüz sisteme erişim sağlamayan taşımacılık sektörlerince sistem gerekliliklerine ilişkin bilgi düzeyinin ölçülmesi amacıyla bir soru seti hazırlandığı bildirilmekte olup, İthalat Kontrol Sistemi 2 (ICS2)'nin kullanımı ile ilgili geri bildirimlerinizin, TİM'e iletilmek üzere **24 Mart 2025 Pazartesi günü saat 15:00'e kadar** Genel Sekreterliğimize bildirilmesi hususunu bilgilerinize sunarız.

*e-imzalıdır*

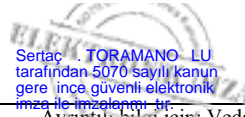
**Sertaç Ş. TORAMANOĞLU**  
**Genel Sekreter**

**EKLER:**

**Ek-I:** Rehber Belge (3 sayfa)

**Ek-II:** ICS2 Soru Seti (18 Sayfa)

**Karadeniz İhracatçı Birlikleri Genel Sekreterliği**  
Atatürk Bulvarı No:19/E PK.51 28200 GİRESUN  
Telefon: 0.454.2162426 (PBX)  
Faks: 0.454.2164842-2168890  
e-posta: kib@kib.org.tr Kep: kib@hs01.kep.tr  
Web : www.kib.org.tr



Ayrıntılı bilgi için: Vedat İYİĞÜN - İdari Personel

Değerli Taşımacılık Sektörü Temsilcisi,

Bu anket, AB İthalat Kontrol Sistemi 2 (ICS2)'nin taşımacılık sektörüne etkilerini anlamak amacıyla hazırlanmıştır. Katılımınız, sistemin etkinliği ve ülkemizin olası entegrasyonu durumunda muhtemel faydalarının anlaşılabilmesi açısından büyük önem taşımaktadır.

Lütfen her soruyu sizin için en uygun cevap olacak şekilde yanıtlayınız veya değerlendirmelerinizi ekleyiniz.

## TANIMLAR

**Dağıtım Penceresi (Deployment Window):** ICS2'yu kullanacak her bir ticaret erbabına kayıtlı oldukları üye ülke gümrük idaresi tarafından sistemi kullanmaya tam olarak hazır oluncaya kadar belli bir süre dahilinde sağlanan operasyonel ön süreçtir.

**Giriş Özet Beyanı (ENS):** Taşıyıcı tarafından AB gümrük yetkililerine yapılan elektronik bir güvenlik ve emniyet beyanıdır.

**ENS Tekli Dosyalama (Single Filing):** Sevkiyata ilişkin tüm bilgilerin tek bir ENS belgesi olacak şekilde dosyalanması işlemidir.

**ENS Çoklu Dosyalama (Multiple Filing):** Bir ENS'in iki veya daha fazla kısmi ENS beyanından oluşup bu kısmi beyanların bir araya gelerek bir ENS beyanını oluşturacak şekilde dosyalanması işlemidir.

**Ekonomik Operatör Kayıt ve Tanımlama Numarası (EORI):** Avrupa Birliği'nin tümünde geçerli, AB gümrük bölgesindeki ihracat, ithalat ve transit gibi tüm gümrük işlemlerinin tamamlanabilmesi amacıyla edinilmesi zorunlu, kişiye özgü, yalnızca o işlem için geçerli olan ve bir üye ülkenin yetkili gümrük idaresince verilen numaradır.

**ICS2 Sistemi Sürümleri:** Sürüm 1: Havayolu kargo taşımacılığı ön yükleme ve havayolu posta taşımacılığı ön yükleme, Sürüm 2: Havayolu taşımacılığı, Sürüm 3: Karayolu taşımacılığı, demiryolu taşımacılığı ve denizyolu taşımacılığıdır.

**Yükleme Öncesi Gelişmiş Kargo Bilgisi (PLACI):** AB'ye veya AB'den transit şekilde üçüncü ülkelere havayolu ile gerçekleştirilecek sevkiyatlara ait yükleme öncesi sunulması gerekli (7+1) veri setidir.

**Taşıma İşleri Organizatörü (Freight Forwarder):** Yük taşımacılığı alanında ilgili mevzuat uyarınca yetki belgesi/faaliyet izni almış gerçek veya tüzel kişilerin belirli taşıma güzergâhı üzerinden kendi nam ve hesabına yük taşıması yaptırarak taşıma faturası/sözleşmesi düzenleyen; ticari mümessil, ticari vekil, satış memuru veya müstahdem gibi bağımlı bir sıfatı olmaksızın bir veya birden fazla taşımacıyı ilgilendiren sözleşmelerde aracılık etmeyi ve onlar adına taşıma sözleşmesi yapmayı meslek edinen kişilerdir.

**Uyumluluk Testi (Conformance Test):** ENS'i bir hizmet sağlayıcısı veya kendi sistemleri aracılığı ile ICS2 sistemine ileten ekonomik operatörler için başarıyla geçilmesi gereken zorunlu test aşamasıdır.

## I. BÖLÜM

### Katılımcı Bilgileri

Bu bölümde, katılımcıların kim olduğu ve sistemle nasıl bir ilişkilerinin bulunduğu anlaşılması hedeflenmektedir.

**Adınız ve soyadınız (İsteğe bağlı):**.....

**Çalıştığınız kurum/şirket (İsteğe bağlı):**.....

*Bu bölüm kapalı uçlu sorulardan oluşmaktadır. Lütfen size doğru gelen tek bir (1) seçeneği işaretleyiniz.*

#### 1. Faaliyet gösterdiğiniz taşımacılık sektörü nedir?

Havayolu

Karayolu

Demiryolu

Denizyolu

#### 2. Göreviniz nedir?

İhracat yapan firma çalışanı

Yazılım geliştirici

Taşıma İşleri Organizatörü

Hızlı Kargo firma çalışanı

Posta idaresi çalışanı

Diğer (Lütfen belirtiniz)

*Lütfen bir sonraki sayfaya geçiniz...*

**3. AB'nin İthalat Kontrol Sistemi 2 (ICS2) dışındaki elektronik gümrük sistemlerini kullanıyor musunuz?**

Evet kullanıyorum (*Lütfen belirtiniz.*)

Hayır kullanmıyorum, işlemlerimi manuel usulde yürütüyorum

**4. AB Yeni Bilgisayarlı Transit Sistemi (NCTS) Sürüm 6 ve ICS2 Sürüm 3'ün entegre bir şekilde uygulanacağından haberdar mısınız?**

Evet

Hayır

**5. ICS2 sistemi hakkında bilgi sahibi misiniz?**

Evet

Hayır

**6. ICS2 sistemine ne kadar aşinasınız?**

Sisteme ilişkin kullanıcılara eğitim verecek kadar sisteme aşinayım

Sistemin tüm adımlarını tamamlayacak kadar sistemi biliyorum

Sisteme ilişkin genel bir fikrim var

Sisteme ilişkin sınırlı bir bilgim var

Sisteme aşına değilim

*Lütfen bir sonraki sayfaya geçiniz...*

**7. ICS2 sistemini ne kadar süredir kullanıyorsunuz?**

- 0-6 ay
- 6 ay - 1 yıl
- 1-3 yıl
- 3 yıldan fazla

**8. Günlük olarak ICS2 sistemini kaç saat kullanıyorsunuz?**

- 0-2 saat
- 2-4 saat
- 4-6 saat
- 6 + saat

## **II. BÖLÜM**

### **Genel Bilgi ve Farkındalık**

Bu bölümde, kullanıcıların sisteme ilişkin bilgi ve farkındalık düzeylerinin ölçülmesi hedeflenmektedir.

*Bu bölüm kapalı ve açık uçlu sorulardan oluşmaktadır. Lütfen kapalı uçlu sorular için size doğru gelen tek bir (1) seçeneği işaretleyiniz ve açık uçlu sorular için açıklamalarınızı ilgili kutulara yazınız.*

**9. ICS2 sisteminin firmanızın AB ile veya AB üzerinden üçüncü ülkeler ile gerçekleştirdiği ihracat işlemlerini nasıl etkileyeceğini biliyor musunuz?**

- Evet
- Kısmen
- Hayır

**10. Avrupa Komisyonu internet sitesinde ICS2 sisteminin anlaşılması ve kullanılmasına ilişkin yapılan bilgilendirmelerden haberdar mısınız?**

- Evet
- Hayır
- Böyle bir bilgilendirmeden haberdar değilim

**11. Bakanlığımız internet sitesinde ICS2 sisteminin anlaşılması ve kullanılmasına ilişkin yayımlanan belge ve yapılan bilgilendirmelerden haberdar mısınız?**

- Evet
- Hayır
- Böyle bir bilgilendirmeden haberdar değilim

**12. Bakanlığımız koordinasyonunda düzenlenen ICS2 sisteminin sürümlerine ilişkin bilgilendirme webinarlarına katılım sağladınız mı?**

- Evet
- Hayır
- Bilgilendirme webinarlarından haberdar değilim

**13. Bu webinarların sizlere faydalı olduğunu düşünüyor musunuz?**

- Evet
- Hayır
- Diğer (Lütfen belirtiniz.)

*Lütfen bir sonraki sayfaya geçiniz...*

### III. BÖLÜM

#### Hazırlık Süreci ve Sisteme Erişim

Bu bölümde, kullanıcıların sisteme hazırlanırken ve erişim sağlarken yaşadığı tecrübelerin anlaşılması hedeflenmektedir.

*Bu bölüm kapalı ve açık uçlu sorulardan oluşmaktadır. Lütfen kapalı uçlu sorular için size doğru gelen tek bir (1) seçeneği işaretleyiniz ve açık uçlu sorular için açıklamalarınızı ilgili kutulara yazınız.*

**14. ICS2 sistemine uyum sağlamak için gerekli teknik altyapıya sahip misiniz?**

- Evet, sistemi halihazırda kullanıyoruz
- Evet, sistemi kullanmaya hazırız
- Sistemi kullanmaya kısmen hazırız, hazırlık süreci devam ediyor
- Hayır, sistemi kullanmak için henüz bir hazırlık yapmadık

**15. ICS2 sistemine yazılım bağlantısını nasıl sağlıyorsunuz?**

- Kendi geliştirdiğimiz yazılım programı aracılığıyla
- Hizmet sağlayıcılarının geliştirdiği yazılım programı aracılığıyla (Lütfen isim belirtiniz)

**16. ICS2 sisteminin sürümlerinin uygulanması öncesi Uyumluluk Testi ve Dağıtım Penceresine erişim gibi hazırlık aşamalarını gerçekleştiriyor musunuz?**

- Evet
- Hayır
- Henüz hazırlık ve test aşamalarına geçmedik

*Lütfen bir sonraki sayfaya geçiniz...*

**17. ICS2 sisteminin teknik gerekliliklerini karşılarken hangi türde zorluklarla karşılaştınız/karşılaşıyorsunuz?**

- Yazılım entegrasyonu**
- EORI numarasının temin edilmesi**
- Personel eğitimi**
- Program maliyetinin fazlalığı**
- Diğer (Lütfen belirtiniz.)**

**18. ICS2 sisteminin mevcut lojistik süreçlerinize entegrasyonu konusunda AB yetkililerinden herhangi bir teknik destek aldınız mı?**

- Evet**
- Kısmen (Lütfen belirtiniz.)**

- Hayır**

*Lütfen bir sonraki sayfaya geçiniz...*



## IV. BÖLÜM

### Sisteme Entegrasyon Sağlanması

Bu bölümde, kullanıcıların sistemi kullanırken yaşadığı tecrübelerin anlaşılması hedeflenmektedir

*Bu bölüm kapalı ve açık uçlu sorulardan oluşmaktadır. Lütfen kapalı uçlu sorular için size doğru gelen tek bir (1) seçeneği işaretleyiniz ve açık uçlu sorular için açıklamalarınızı ilgili kutulara yazınız.*

**19. ICS2 sistemini kullanırken karşılaştığınız en büyük zorluk nedir?**

- Kullanıcı ara yüzünün karmaşık olması
- Sistemin yavaş çalışması
- Teknik destek eksikliği
- Entegrasyon problemlerinin olması
- Sistem aktörleri (ihracatçı, taşımacı, nihai alıcı vs.) arasında verilerin temini için iletişimin sağlanması
- Diğer (Lütfen belirtiniz.)

**20. ENS verilerinin iletimi akabinde, AB gümrüklerinden en sık aldığınız cevabi bildirim nedir?**

- Bilgi Talebi (Request for Information- RfI)
- Tarama talebi (Request for Screening- RfS)
- Düzeltme talebi (Request for Amendment- RfA)
- Eşyanın yüklenmemesi (uyarısı) (Do not load- DNL)
- Kargo statüsü bildirim (Cargo Status Notification- CSN)

*Lütfen bir sonraki sayfaya geçiniz...*

**21. Faaliyet gösterdiğiniz taşımacılık sektörüne göre EK’te yer alan hangi dosyalama türünde daha çok sorunla karşılaşmaktasınız? (Açık uçlu soru) (Lütfen EK’e bakınız.)**

## V. BÖLÜM

### Operasyonel Verimlilik ve Zaman Yönetimi

Bu bölümde, sistem ile birlikte gümrük iş ve işlemlerinin elektronik olarak yürütülmesinin kullanıcılara performans ve zaman verimliliği açısından bir avantaj sağlayıp sağlamadığının ölçülmesi hedeflenmektedir.

*Bu bölüm kapalı uçlu sorulardan oluşmaktadır. Lütfen size doğru gelen tek bir (1) seçeneği işaretleyiniz.*

**22. ICS2 sistemi öncesinde, sevkiyat kapsamı verilerin AB gümrüklerine iletimi ve sevkiyatın AB gümrüklerine sunulmasını kapsayacak şekilde firmanızca yürütülen tüm gümrük işlemleri ortalama ne kadar sürmekteydi?**

1 saatten az

1-3 saat

3-6 saat

6+ saat

*Lütfen bir sonraki sayfaya geçiniz...*

**23. ICS2 sisteminin firmanızca yürütülen gümrük işlemlerinin hızlanmasına etkisini nasıl değerlendirirsiniz? (1- Olumsuz, 2- Yeterince olumlu değil, 3-Bir etkisi olmadı, 4-Olumlu)**

1

2

3

4

**24. ICS2 sisteminin firmanızca yürütülen gümrük işlemlerinin kolaylaşması üzerindeki etkilerini nasıl değerlendiriyorsunuz?**

İşlemleri kolaylaştırdı

İşlemler üzerinde bir etkisi olmadı

Ek bürokrasi ve gecikmelere neden oldu

**25. ICS2 sisteminin firmanız tarafından uygulanan güvenlik ve risk yönetimi üzerindeki etkisini nasıl değerlendirirsiniz? (1- Olumsuz, 2- Yeterince olumlu değil, 3- Bir etkisi yok, 4- Olumlu)**

1

2

3

4

**26. ICS2 sisteminin firmanızca yürütülen ticaret akışı üzerindeki etkisini nasıl değerlendirirsiniz? (1- Olumsuz, 2- Yeterince olumlu değil, 3- Bir etkisi yok, 4- Olumlu)**

1

2

3

4

**27. ICS2 sisteminin firmanızca yürütülen gümrük işlemlerinde dijitalleşme ve otomasyonun artması üzerindeki etkisini nasıl değerlendirirsiniz? (1- Olumsuz, 2- Yeterince olumlu değil, 3- Bir etkisi yok, 4- Olumlu)**

1

2

3

4

**28. ENS tekli dosyalama işleminin firmanızca yürütülen gümrük işlemlerinin hızlanması ve kolaylaşması üzerindeki etkisini nasıl değerlendirirsiniz? (1- Olumsuz, 2- Yeterince olumlu değil, 3- Bir etkisi yok, 4- Olumlu)**

1

2

3

4

**29. ENS çoklu dosyalama işleminin firmanızca yürütülen gümrük işlemlerinin hızlanması ve kolaylaşması üzerindeki etkisini nasıl değerlendirirsiniz? (1- Olumsuz, 2- Yeterince olumlu değil, 3- Bir etkisi yok, 4- Olumlu)**

1

2

3

4

*Lütfen bir sonraki sayfaya geçiniz...*

**30. ENS çoklu dosyalama işleminin firmanızca yürütülen gümrük işlemlerinde ihracatçıdan eşyaya ilişkin bilgi ve veri temin edilmesi süreci üzerindeki etkisini nasıl değerlendirirsiniz? (1- Olumsuz, 2- Yeterince olumlu değil, 3- Bir etkisi yok, 4- Olumlu)**

1

2

3

4

**31. ENS çoklu dosyalama işleminin firmanızca gerçekleştirilen ticaret akışı üzerindeki etkisini nasıl değerlendirirsiniz? (1- Olumsuz, 2- Yeterince olumlu değil, 3- Bir etkisi yok, 4- Olumlu)**

1

2

3

4

**32. ICS2 sistemini ticari veri gizliliği açısından güvenilir buluyor musunuz?**

**Güvenilir buluyorum**

**Yeterince güvenilir buluyorum**

**Güvenilirliği konusunda şüphelerim var**

**Hiç güvenilir bulmuyorum**

*Lütfen bir sonraki sayfaya geçiniz...*

## VI. BÖLÜM

### Maliyet Etkileri

Bu bölümde, kullanıcıların sistemi kullanabilmek için karşı karşıya kaldıkları mali yükün anlaşılması hedeflenmektedir.

*Bu bölüm kapalı ve açık uçlu sorulardan oluşmaktadır. Lütfen kapalı uçlu sorular için size doğru gelen tek bir (1) seçeneği işaretleyiniz ve açık uçlu sorular için açıklamalarınızı ilgili kutulara yazınız.*

**33. ICS2 sistemine uyum sağlamak için firmanızca yapılması gereken harcamalar nelerdir?**

- Yazılım güncellemeleri
- Ek personel istihdamı
- Eğitim ve danışmanlık hizmetleri
- Diğer (Lütfen belirtiniz.)

**34. ICS2 sistemine uyum sürecinin toplam maliyeti konusunda bir tahmininiz var mı?**  
(Halihazırda sistemi kullanan sektörlerin mevcut durumda karşılaşılan maliyet etkilerine göre bu soruyu cevaplama beklenmektedir.)

- Yüksek maliyetli bir süreç olacak/oluyor
- Orta düzeyde maliyetli olacak/oluyor
- Düşük maliyetli bir süreç olacak/oluyor
- Henüz bilinmiyor

*Lütfen bir sonraki sayfaya geçiniz...*

## VII. BÖLÜM

### Genel Değerlendirme ve Öneriler

Bu bölümde, kullanıcıların sisteme ilişkin genel memnuniyet seviyesini ve olabilecek önerilerinin anlaşılması hedeflenmektedir.

*Bu bölüm açık uçlu sorulardan oluşmaktadır. Lütfen açıklamalarınızı ilgili kutulara yazınız.*

**35. Sizce ülkemiz tarafından ICS2 sistemine entegrasyon sağlanmalı mıdır? (Lütfen sebepleriyle belirtiniz.)**

**36. Halihazırda ICS2 sistemine ülkemiz tarafından entegrasyon sağlanmaması firmanıza ek bir yükümlülük getiriyor mu? (Lütfen sebepleriyle belirtiniz.)**

**37. Halihazırda ICS2 sistemine ülkemiz tarafından entegrasyon sağlanmaması firmanızın mali giderlerine herhangi bir etkide bulundu mu?**

**38. ICS2 sistemine ülkemizin de entegrasyon sağlamanın ülkemizin AB ile ticaretinde bir avantaj veya dezavantaj sağlayacağını düşünüyor musunuz? (Lütfen sebepleriyle belirtiniz.)**

*Lütfen bir sonraki sayfaya geçiniz...*

**39. ICS2 sisteminin kullanımının kolaylaşması için hangi eğitimlerin verilmesini önerirsiniz?**

**40. Eklemek istediğiniz başka bir yorum veya öneri var mı?**

*EK için devam ediniz...*



**EK**

***ENS Dosyalama Türleri***

***(Sistemde kullanıldığı haliyle)***

F10	Entry summary declaration – Sea and inland waterways – Complete dataset – Straight bill of lading containing the necessary information from consignee
F11	Entry summary declaration – Sea and inland waterways – Complete dataset – Master bill of lading with underlying house bill(s) of lading containing the necessary information from consignee at the level of the lowest house bill of lading
F12	Entry summary declaration – Sea and inland waterways – Partial dataset – Master bill of lading only
F13	Entry summary declaration – Sea and inland waterways – Partial dataset – Straight bill of lading only
F14	Entry summary declaration – Sea and inland waterways – Partial dataset – House bill of lading only
F15	Entry summary declaration – Sea and inland waterways – Partial dataset – House bill of lading with the necessary information from consignee
F16	Entry summary declaration – Sea and inland waterways – Partial dataset – Necessary information required to be provided by consignee at the lowest level of transport contract (Lowest house bill of lading where the master bill of lading is no straight bill of lading)
F20	Entry summary declaration – Air cargo (general) – Complete dataset lodged pre-loading
F21	Entry summary declaration – Air cargo (general) – Partial dataset – Master air waybill lodged pre-arrival
F22	Entry summary declaration – Air cargo (general) – Partial dataset – House air waybill lodged pre-arrival — Partial dataset provided by a person pursuant to Article 127(6) of the Code and in accordance with Article 113(1)
F23	Entry summary declaration – Air cargo (general) — Partial dataset — Minimum dataset lodged pre- loading in accordance with Article 106(1) second subparagraph without master air waybill reference number
F24	Entry summary declaration – Air cargo (general) — Partial dataset — Minimum dataset lodged pre- loading in accordance with Article 106(1) second subparagraph with master air waybill reference number
F25	Entry summary declaration – Air cargo (general) — Partial dataset — Master air waybill reference number lodged pre-loading in accordance with Article 106(1) second subparagraph

F26	Entry summary declaration – Air cargo (general) — Partial dataset — Minimum dataset lodged pre- loading in accordance with Article 106(1) second subparagraph and containing additional house air waybill information
F27	Entry summary declaration – Air cargo (general) — Complete dataset lodged pre-arrival
F28	Entry summary declaration – Air cargo (general) — Complete dataset lodged pre-loading – Direct air waybill
F29	Entry summary declaration – Air cargo (general) — Complete dataset lodged pre-arrival – Direct air waybill
F30	Entry summary declaration – Express consignments — Complete dataset lodged pre-arrival
F31	Entry summary declaration – Express consignments on Air cargo (general) – Complete dataset lodged pre-arrival by the express carrier
F32	Entry summary declaration — Express consignments — Minimum dataset to be lodged pre-loading in relation with situations defined in Article 106(1) second subparagraph
F33	Entry summary declaration – Express consignments on air cargo general – Partial dataset – House air waybill lodged pre-arrival by a person pursuant to Article 127(6) of the Code and in accordance with Article 113(1)
F34	Express consignments on road – Complete dataset lodged pre-arrival
F40	Entry summary declaration – Postal consignments – Partial dataset – Road master transport document information
F41	Entry summary declaration – Postal consignments – Partial dataset – Rail master transport document information
F42	Entry summary declaration – Postal consignments – Partial dataset - Master air waybill containing necessary postal air waybill information lodged in accordance with the time-limits applicable for the mode of transport concerned
F43	Entry summary declaration – Postal consignments — Partial dataset — Minimum dataset lodged pre- loading in accordance with Article 106(1) second subparagraph and in accordance with Article 113(2)
F44	Entry summary declaration – Postal consignments — Partial dataset — Receptacle identification number lodged pre-loading in accordance with Article 106(1) second subparagraph and in accordance with Article 113(2)
F45	Entry summary declaration – Postal consignments – Partial dataset – Master bill of lading only
F50	Entry summary declaration – Road mode of transport
F51	Entry summary declaration – Rail mode of transport

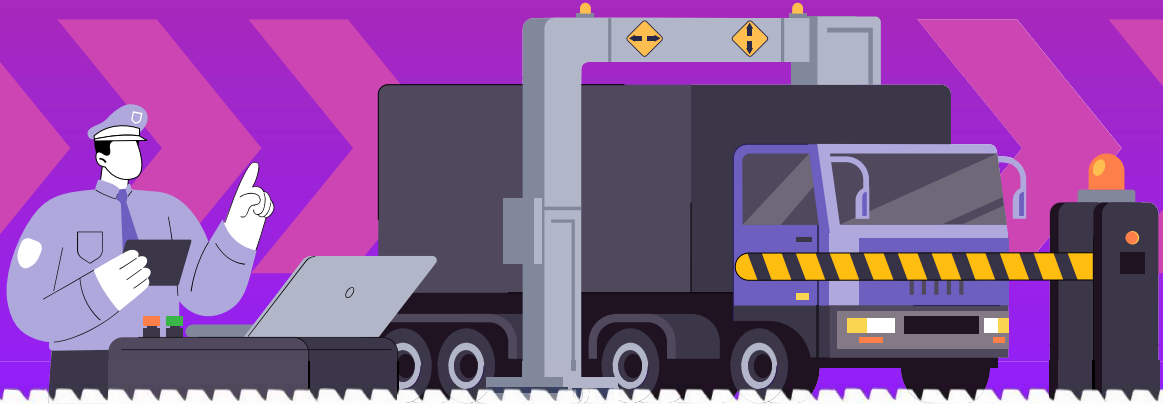
*Anketin sonuna geldiniz...*

*Katılımınız için teşekkür ederiz...*



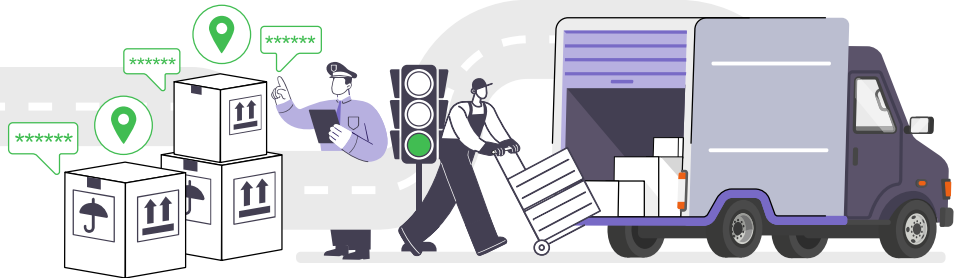
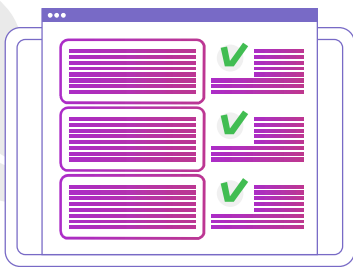
# ICS2

## New data requirements for goods brought into the EU by road transport



If you are transporting goods (including postal consignments) into or via the EU, Northern Ireland, Norway, or Switzerland by road, you will have to submit new safety and security data prior to the goods' arrival. The data has to be lodged in the EU's new advance cargo information system – **Import Control System 2 (ICS2)**, which replaces ICS1 and the New Computerised Transit System (NCTS) P4/5. These requirements, **effective from 1 April 2025**, also apply to e-commerce businesses.

### What are the key requirements?



The road carrier is **legally responsible** for submitting a **complete and accurate entry summary declaration (ENS)** in the ICS2 for all goods. The ENS must be submitted no later than 1 hour before the goods arrive at the first EU customs office of entry.

The data is to be submitted in the ICS2 and it must contain **detailed information about the goods** (including a detailed goods description and six-digit HS code), **parties** (carrier, consignor, consignee, buyer, and seller of the goods), **transport information** (identity of transport means, routing of the consignment and transport means, and transport documents), among other relevant details.

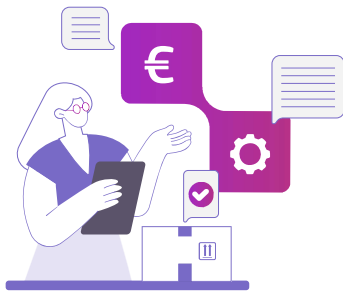
The carrier must **obtain the necessary data from all underlying house transport documents / consignment notes issued by freight forwarders** (regardless of whether based in a non-EU country or in the EU) and other supply chain parties involved (e.g. exporters, EU based consignees, including postal operators, issuing equivalent transport documents).



## Are there other ways to file ENS data?

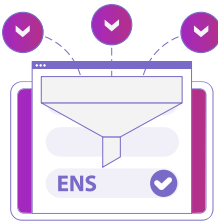
The national customs administrations may also offer the possibility in the future to file a **combined transit declaration containing ENS particulars in the New Computerised Transit System (NCTS) Phase 6 instead of the ICS2**. This might be possible if you plan to file transit declarations through NCTS Phase 6 from March 2025. The combined transit declaration will be used for the entry formalities until the presentation of the goods at the first EU customs office of entry. Please consult the European Commission [NCTS website](#) for more information.

## How do you get ready for the ICS2?

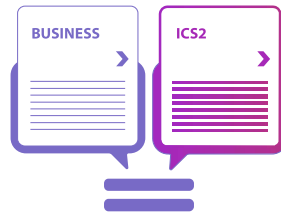


**FAMILIARISE** yourself with the ICS2 business and technical requirements:

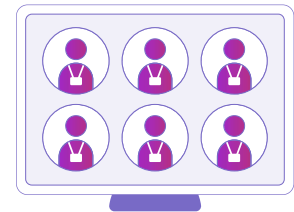
- [European Commission website](#) and [FAQ](#)
- [CIRCABC – EU Advance Cargo Information System \(ICS2\)](#)
- [ICS2 operational guidance](#)
- [Factsheet for technical preparation](#)



**ARRANGE** with your clients that, as a carrier, you are responsible for collecting all the required information to file the complete ENS.



**ENSURE** that your business processes comply with the ICS2 requirements by establishing operational protocols for system failures and receiving notifications from the customs authorities.



**TRAIN** your staff and allocate resources to operate the updated IT systems and business processes.

## What will happen if you are not ready on time?

- Goods could be stopped at the EU borders.
- The goods in question might not be cleared by the customs authorities.
- Inadequate declarations might either be rejected or subject to intervention, with possible sanctions imposed for non-compliance.



**STAY ON TRACK FOR ICS2**  
Find out more on the website: [ec.europa.eu/ICS2](http://ec.europa.eu/ICS2)



Publications Office  
of the European Union